

**WEICHEN, OBERBAUMATERIAL & KOMPONENTEN
ROLLSYSTEME EKOS®**





Unser Unternehmen gehört heute zur Balfour Beatty Rail GmbH Deutschland, einem international agierenden Anbieter von Bahninfrastrukturleistungen. Balfour Beatty Rail deckt das komplette Leistungsportfolio rund um das Thema Bahn ab und bietet als multidisziplinäres Full-Service-Unternehmen sämtliche Leistungen aus einer Hand.

Warten Sie weniger an der Weiche

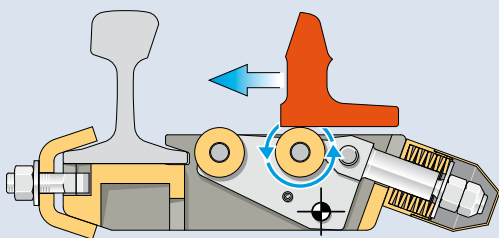
Die Zungenrollsysteme EKOS® ermöglichen das schmierfreie Gleiten der Zungen beim Umstellen der Weiche. Die Schmierung der Gleitstühle wird vollständig, zuverlässig und dauerhaft durch ein robustes Rollsystem ersetzt. Die sich hieraus ergebenden Vorteile haben bereits eine Vielzahl an Kunden aus Industrie, Nah- und Fernverkehr im In- und Ausland überzeugt.

Die EKOS®-Komponenten können schnell in vorhandene und neue Weichen eingebaut werden, ohne dass in die Konstruktion der Weiche eingegriffen werden muss – zum Teil sogar während des Betriebs!

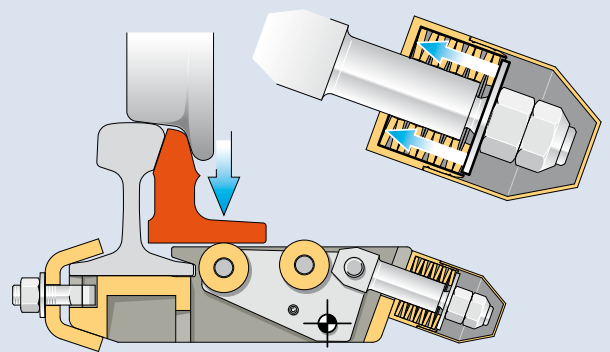
Vorteile

- ▶ Hohe Verfügbarkeit der Weiche durch zuverlässige und leichtgängige Stellbewegungen
- ▶ Schonung der Antriebe, da nur noch geringe Umstellkräfte auftreten
- ▶ Umweltfreundlich, da auf Schmiermittel vollständig verzichtet werden kann
- ▶ Schnelle Montage durch Klemmmechanismus
- ▶ Reduzierung der LCC durch Einsparung von Arbeitsaufwand und Arbeitsmitteln
- ▶ Kurze Amortisationszeiten

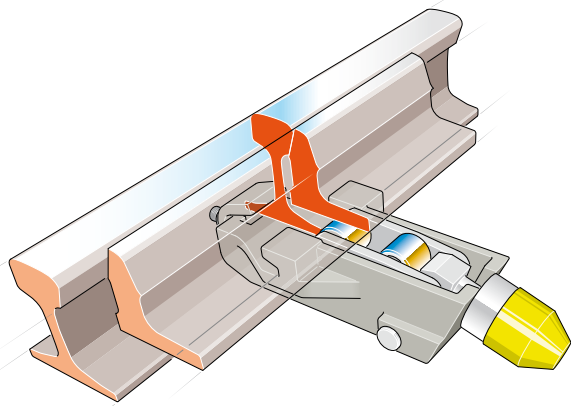
Die Funktion



Die Zunge wird beim Umstellvorgang gleichmäßig über die Rollen bewegt – ohne Kontakt zu den Gleitstühlen.



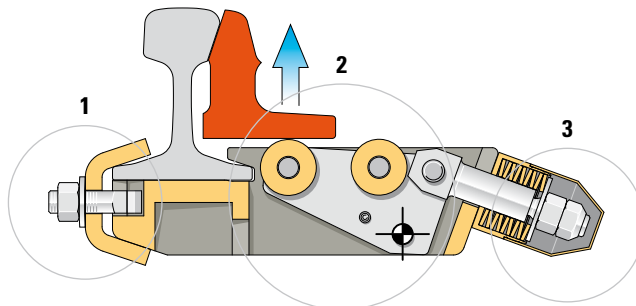
Das überfahrende Rad drückt die Zunge nach unten. Der Federmechanismus dient als Kraftspeicher.



- 1 Klemmvorrichtung zur Befestigung an der Schiene**
- 2 Lagerbock mit Lochplatten, Rollen und Spannschraube**
- 3 Spannvorrichtung mit Federpaket, Kraft- und Stellwegbegrenzung**

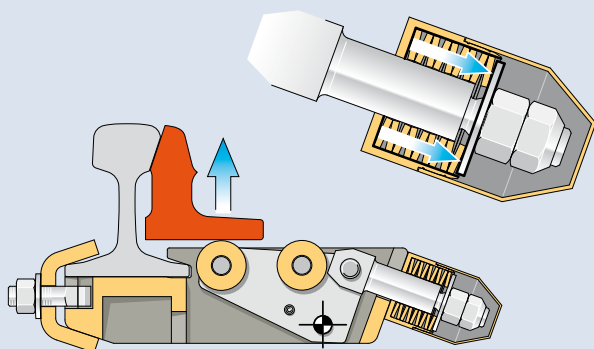
Lösungen für alle Profile

Schreck-Mieves hat den ersten EKOS® im Jahre 1993 entwickelt und seitdem permanent verbessert und weiterentwickelt, so dass wir heute von einem System sprechen können, das unterschiedlichsten Anforderungen gerecht wird und sich unter schweren Belastungen bewährt hat. Die Zungenrollsysteme EKOS® sind für alle Arten von Schienenprofilen erhältlich.

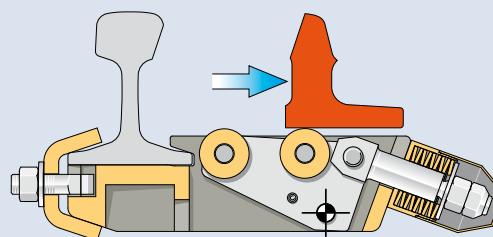


Drei gute Gründe, die für EKOS® -V200/ Z200 sprechen:

1. Robuste Konstruktion (ca. 20 kg) aus geprüften Einzelteilen
2. Das offene Gehäuse verhindert Verklemmung und Blockaden – Schmutz und Fremdkörper können durchfallen
3. Kinderleichte Montage durch Klemmechanismus

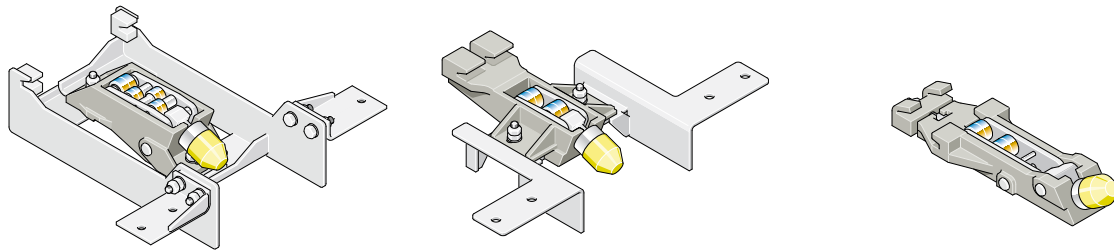


Der Federmechanismus hebt die Zunge in die Ausgangshöhe zurück.



Die Zunge liegt permanent auf den Rollen, die in der Höhe durch Federkraft justiert werden.

Die Mitglieder der EKOS®-Familie sind in Varianten für alle Arten von Schienenprofilen erhältlich. Hier einige Beispiele:

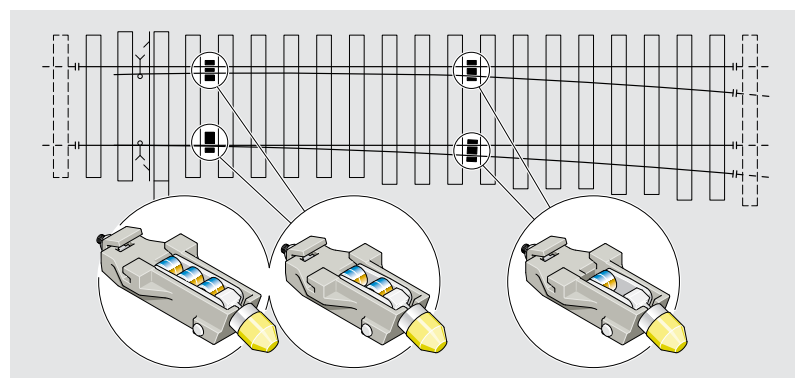


Diese EKOS®-Variante ist für den Einsatz in AREA-Weichen mit sehr schmalen Zungenfuß konzipiert worden. Die passende EKOS®-Lösung zeichnet sich durch eine besonders enge Anordnung der Rollen aus, wodurch die Auflage des schmalen Zungenfußes auf den Rollen zu jedem Zeitpunkt gewährleistet ist. Ein Haltersystem sorgt für stabilen und zuverlässigen Halt.

Diese EKOS®-Variante ist für den Einsatz in Weichen mit schienengleichem Zungenprofil entwickelt worden. Die Befestigung wurde der Zungenform entsprechend angepasst: Der EKOS® wird an der Außenseite des Backenschienenfußes in der Schwellenfachmitte eingehängt und mittels Haltern beidseitig auf den angrenzenden Schwellen verschraubt.

Diese EKOS®-Variante ist für den Einsatz in Weichen der Oberbauart Feste Fahrbahn konzipiert worden. Sie zeichnet sich durch die extrem flache Bauart ihres Grundkörpers aus.

Die Anordnung in der Weiche



Der Einsatz von EKOS® erfolgt in der Regel als System aus Vorrichtungen mit 1 und 2 bzw. 3 Rollen. Die Anzahl der Rollen ist dabei abhängig von der Länge der Zungenstellwege. Die genaue Spezifizierung und Anordnung der EKOS® in Ihrer Weiche ermitteln wir gerne für Sie auf Anfrage.

Schreck-Mieves GmbH

Fahrwegoptimierung
Krückenweg 113
44225 Dortmund (Barop)

Tel.: +49 231 7108-0
Fax: +49 231 7115-88

info@schreck-mieves.de

www.schreck-mieves.de
www.bbrail.de

© 2010 Alle Rechte sind der Schreck-Mieves GmbH vorbehalten.
Balfour Beatty ist eine eingetragene Marke der Balfour Beatty plc.